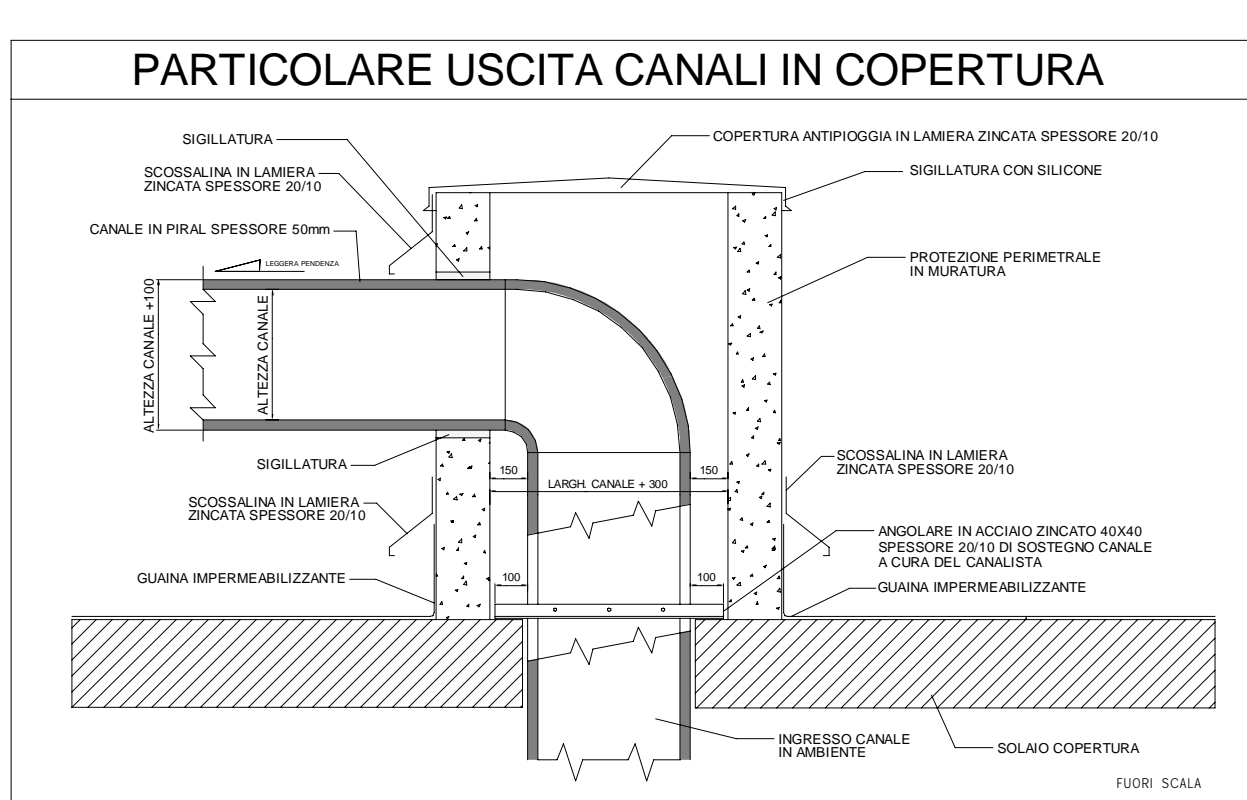
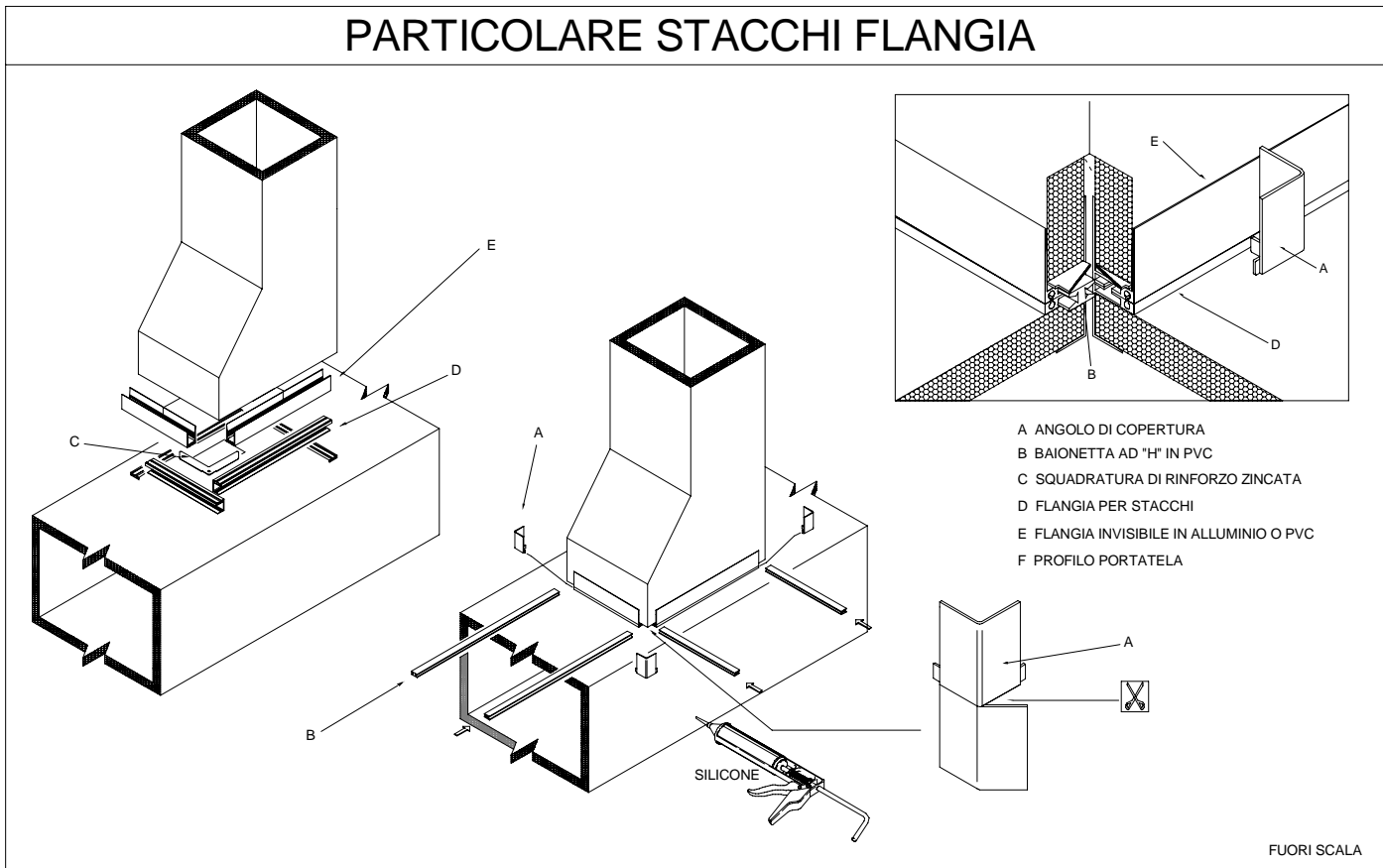
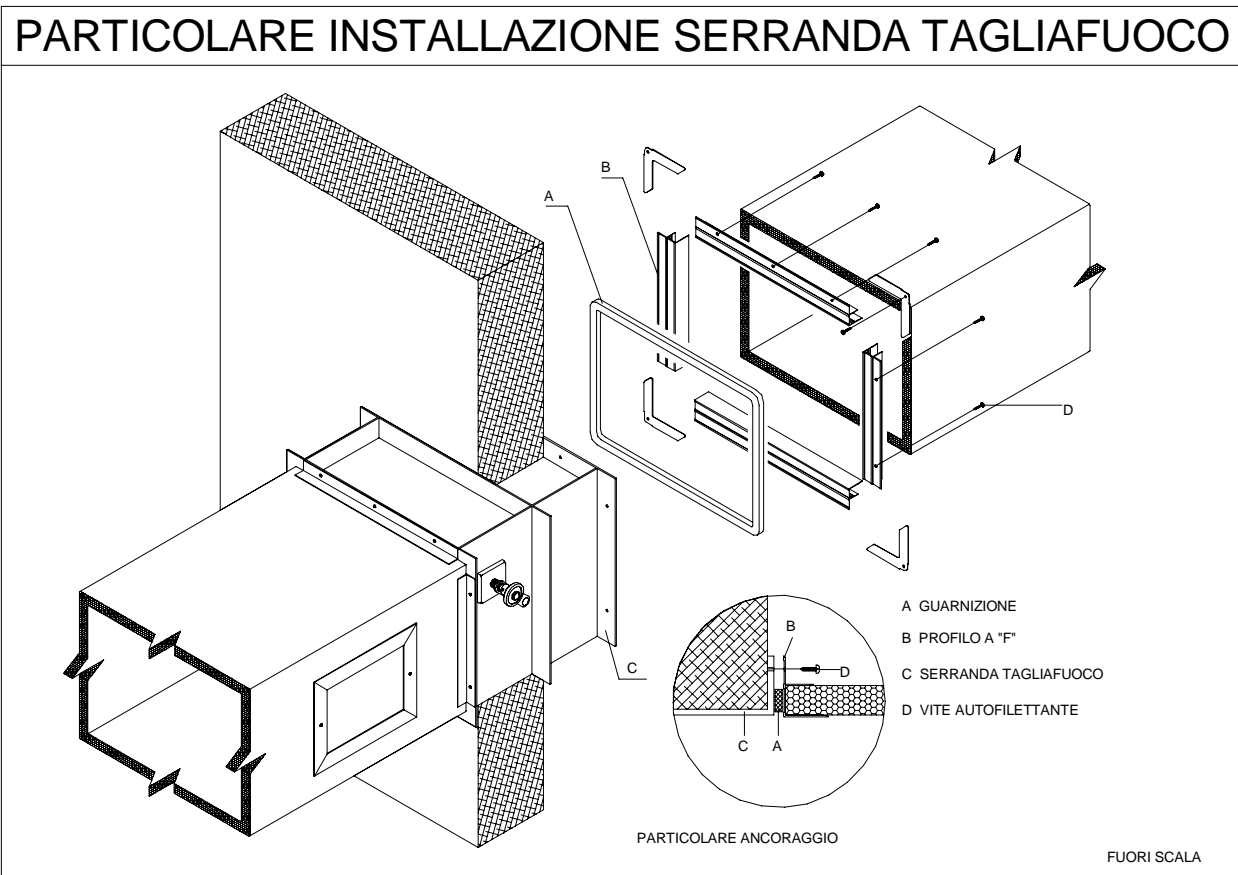
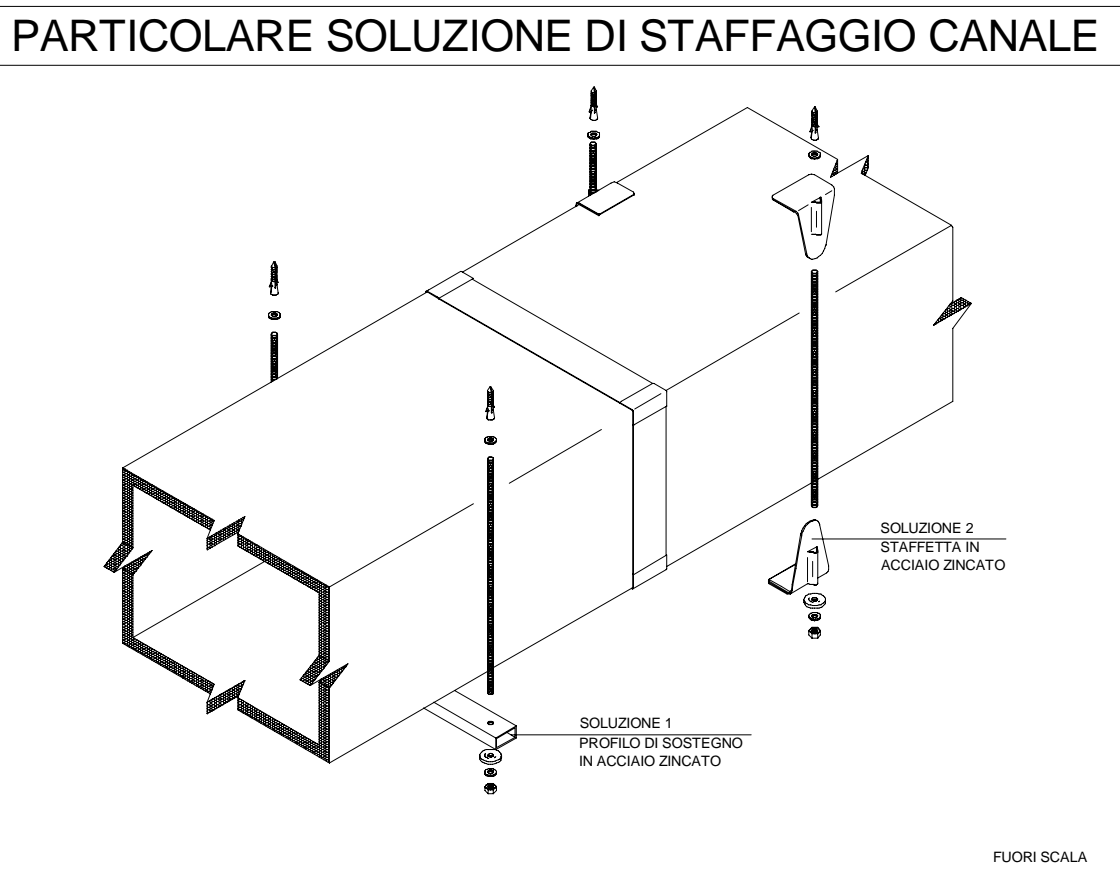
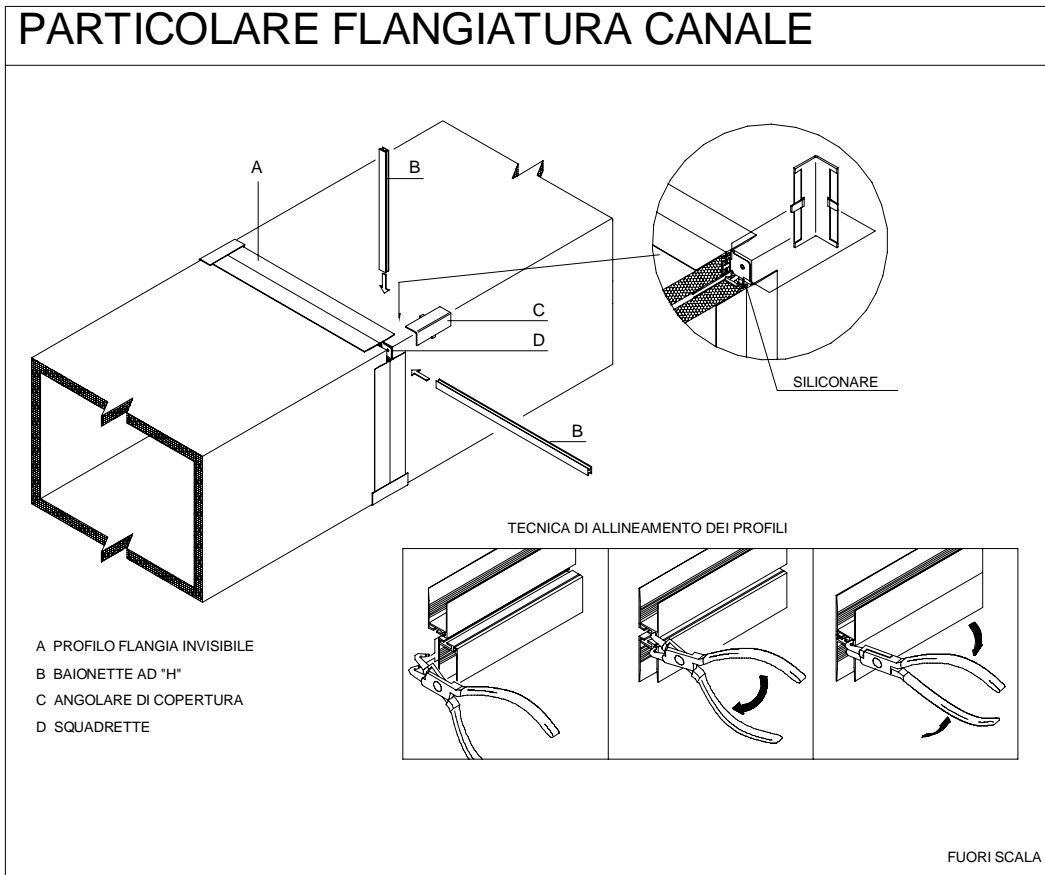


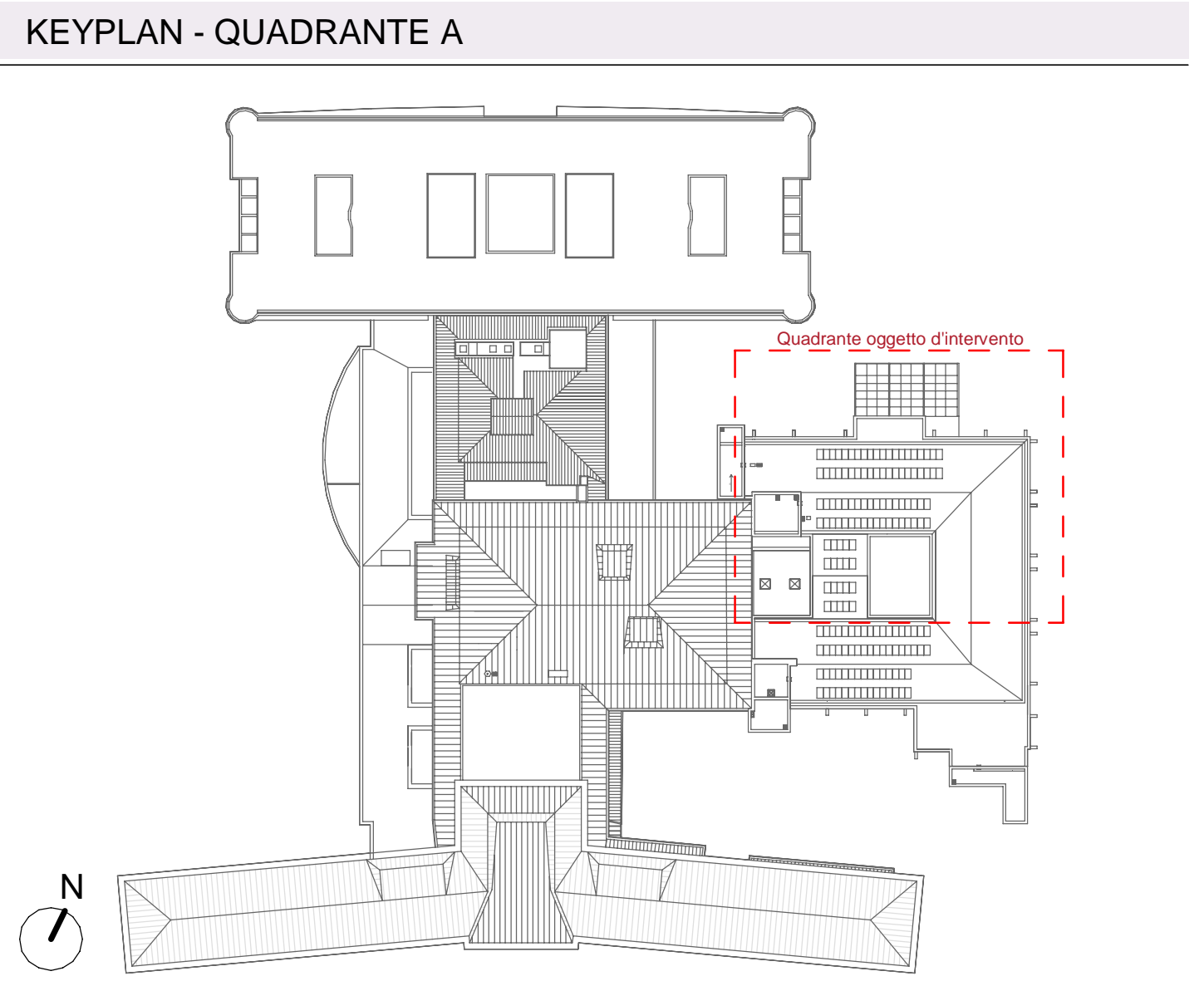
Impianto Aeraulico - Piano Copertura - Quadrante A
1 : 50



LEGENDA SIMBOLI	
Simbolo	Descrizione
	CANALE DI MANDATA COPERTURA E MONTANTI: Canali in pannello sandwich preisolati, per esterno, spessore isolamento 50mm, alluminio esterno 510 mm, alluminio interno 210 mm con trattamento adacquante antiriflesso. DISTRIBUZIONE INTERNA: Canali in pannello sandwich preisolati, per interno, spessore isolamento 20,5mm, alluminio esterno 0,810 mm, alluminio interno 210 mm con trattamento adacquante antiriflesso.
	CANALE DI RIPRESA COPERTURA E MONTANTI: Canali in pannello sandwich preisolati, per esterno, spessore isolamento 50mm, alluminio esterno 510 mm, alluminio interno 210 mm con trattamento adacquante antiriflesso. DISTRIBUZIONE INTERNA: Canali in pannello sandwich preisolati, per interno, spessore isolamento 20,5mm, alluminio esterno 0,810 mm, alluminio interno 210 mm con trattamento adacquante antiriflesso.
	CANALE DI PRESA ARIA ESTERNA Canali in pannello sandwich preisolati, per esterno, spessore isolamento 30mm, alluminio esterno 510 mm, alluminio interno 210 mm.
	CANALE DI ESPULSIONE Canali in pannello sandwich preisolati, per esterno, spessore isolamento 30mm, alluminio esterno 510 mm, alluminio interno 210 mm.
++++	Canale flessibile forassortimento, lunghezza massima 1 metro
	Diffusore di mandata e ripresa aria ad effetto elicoidale, con plenum, imbocco laterale o superiore
	Valvola di aspirazione
	Batteria di postiscaldamento
	Regolatore di portata costante CAV a sezione rettangolare
	Serranda di regolazione aria manuale
	Griglia di ripresa aria con pannello esterno forellinato
	Griglia di ripresa aria ad allettia fissa
	Bocchetta di mandata aria a doppio ordine di alette regolabili
	Serranda tagliafuoco REI 120 a pala unica rettangolare
	Diffusore di mandata aria con pannello esterno forellinato con filtro H14, plenum e imbocco laterale o superiore - dim. 600x600 mm
	Diffusore di ripresa aria con pannello esterno forellinato, con plenum, imbocco laterale o superiore - dim. 600x600 mm
	Sistema di pressurizzazione filtro fumo
	Compartimentazione REI 60
	Compartimentazione REI 90
fc +	Quota di posizionamento fondo canale in millimetri rispetto al piano

NOTA BENE

TUTTI I CANALI ARIA E TUTTE LE TUBAZIONI CHE PASSANO DELLE COMPARTIMENTAZIONI REI DOVRANNO ESSERE PROVVISI DI SISTEMI ATTI A GARANTIRE IL RIPRISTINO DELLA RESISTENZA AL FUOCO DELLE STRUTTURE ATTRAVERSAE.



VALIDO SOLO PER IMPIANTI MECCANICI

REGIONE DEL VENETO

ULSS3 SERENISSIMA

Servizio Sanitario Nazionale - Regione del Veneto

AZIENDA ULSS N° 3 SERENISSIMA

Via Don Federico Tosatto n° 147 30174 Venezia VE

tel. 041/9657111 - P.E.C.: protocollo.aulss3@pecveneto.it

Direzione Servizi Tecnici e Patrimoniali

Distretto Mirano Dolo

PROGETTO ESECUTIVO

Progettazione esecutiva di n° 6 sale operatorie al 3° piano Blocco Est

OD 03D Ospedale di Dolo (VE)

CUP J42C21000100002 - CIG B34E9CF7C

VISTO: IL DIRETTORE GENERALE:

DOTT. EDGARDO CONTATO

VISTO: IL DIRETTORE SANITARIO:

DOTT. GIOVANNI CARRETTA

RESPONSABILE UNICO PROG:

ING. PETER FRANCIS CASAGRANDE

PROGETTAZIONE ESECUTIVA:

PRISMA ENGINEERING s.r.l.

Via M. Tullio, 17/19
36020 Vittorio di Soana (PD)
tel. +39 049 936600
www.prismaengineering.it

PROGETTISTA:

Ing. Luciano Viero

COORDINATORE PER LA SICUREZZA IN FASE DI PROGETTAZIONE:

Ing. Luciano Viero

COLLABORATORI:

PROGETTAZIONE ARCH. E OPERE EDILI:
Ing. Luciana Carraro

PROGETTAZIONE IMPIANTI ELETTRICI E SPECIALI:
Ing. Daniela Scarpa

PROGETTAZIONE IMPIANTI MECCANICI:
Ing. Andrea Tonello

PROGETTAZIONE PRESSIONE INCDI:
Ing. Paola Trevisani

DATA PRIMA REVISIONE:

29/11/2024

CODICE ELABORATO:

07324_E_MEC_EG_MA_PC_002_01

SCALA:

1:50

REV. DATA:

00 29/11/2024

01 21/02/2025

NOTE DI REVISIONE:

PRIMA EMISSIONE

AGGIORNAMENTO

RED. CON. APP.

E.M. N.S. L.V.

E.M. N.S. L.V.

OGGETTO:

Impianto Aeraulico - Pianta Piano Copertura - Quadrante A

